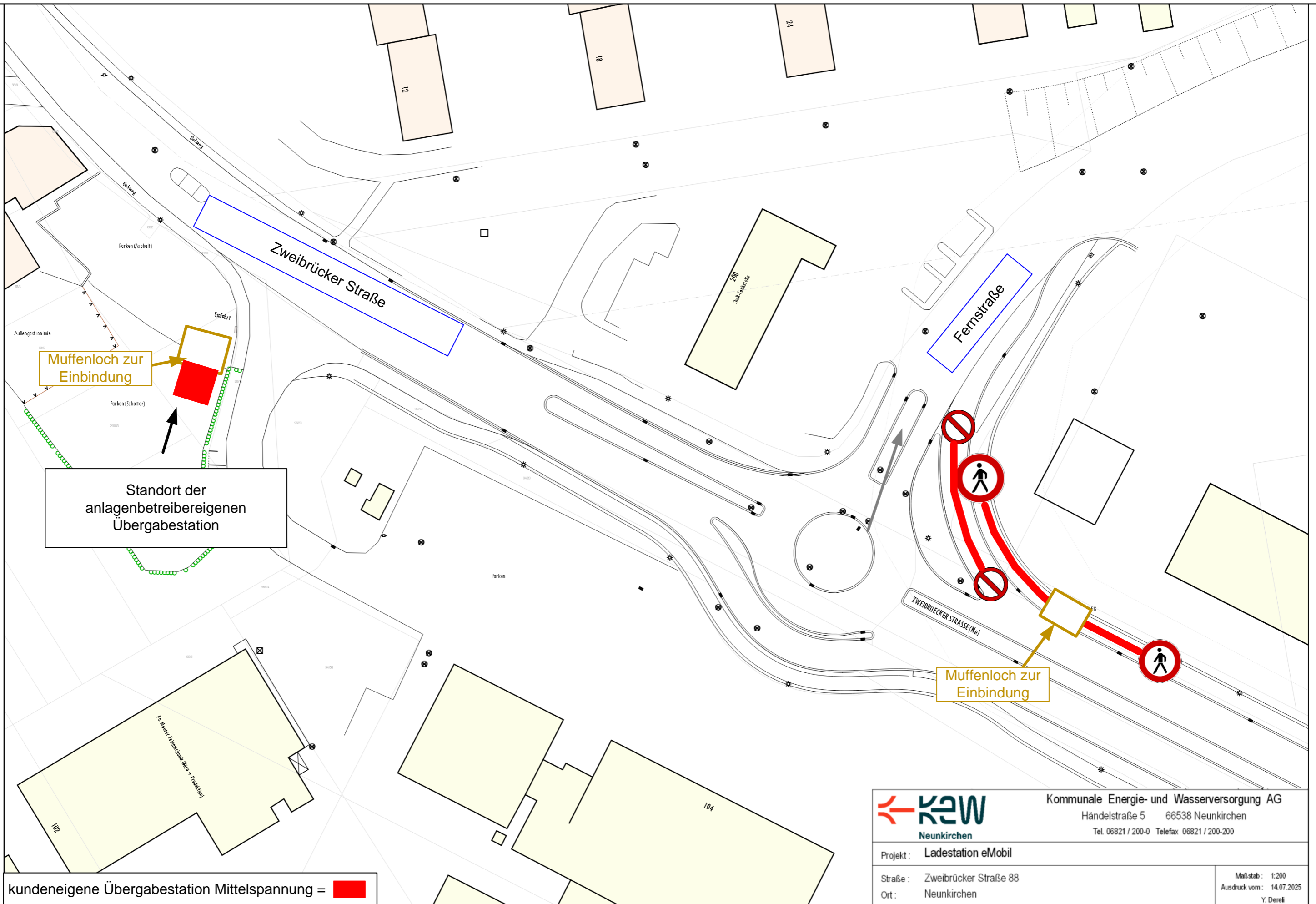


Trassenplan anlagenbetreibereigene Übergabestation, Neunkirchen, Zweibrücker Straße 88 Ladepark



Muffenloch zur Einbindung

Standort der anlagenbetreibereigenen Übergabestation

Muffenloch zur Einbindung

kundeneigene Übergabestation Mittelspannung =

 Kew Neunkirchen	Kommunale Energie- und Wasserversorgung AG	
	Händlerstraße 5 66538 Neunkirchen Tel. 06821 / 200-0 Telefax 06821 / 200-200	
Projekt :	Ladestation eMobil	
Straße :	Zweibrücker Straße 88	
Ort :	Neunkirchen	
	Maßstab :	1:200
	Ausdruck vom :	14.07.2025
		Y. Derell